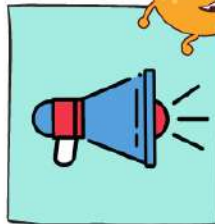
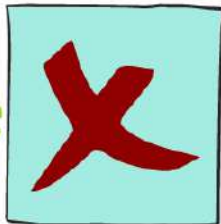


KDY DO ŠKOLKY A KDY NE



S TÍMTO ONEMOCNĚNÍM
NEBO PŘÍZNAKY ONEMOCNĚNÍ
MŮŽE DÍTĚ DO ŠKOLKY

S TÍMTO ONEMOCNĚNÍM
NEBO PŘÍZNAKY ONEMOCNĚNÍ
NEMŮŽE DÍTĚ DO ŠKOLKY

TOTO ONEMOCNĚNÍ MUSÍM
VE ŠKOLCE NAHLÁSIT, ABY
NEDOŠLO K DALŠÍMU ŠÍŘENÍ

NÁSTUP DO KOLEKTIVU
JE NUTNÉ KONZULTOVAT
S LÉKAŘEM

ONEMOCNĚNÍ NEBO PŘÍZNAK NEMOCI	SPRÁVNÝ POSTUP
"BÍLÁ", VIROVÁ RÝMA NEBO "ZELENÁ", BAKTERIÁLNÍ RÝMA	X
ZÁNĚT OČNÍCH SPOJIVEK	X
ALERGICKÁ RÝMA	✓ NUTNÉ POTVRZENÍ
VLHKÝ NEBO SUCHÝ KAŠEL, OBJEVUJÍCÍ SE V KLIDU / NA LŮŽKU	X
VLHKÝ NEBO SUCHÝ KAŠEL, PO NÁMAZE / POBYTU VENKU	✓
PO OČKOVÁNÍ (24 HODIN PO APLIKACI)	X
TEPLOTA 37° A VÍCE (I DEN PŘED NÁSTUPEM DO MŠ)	X
ZVRACENÍ NEBO PRŮJEM (I DEN PŘED NÁSTUPEM DO MŠ)	X
PLANÉ NEŠTOVICE	X
SPÁLA	X
VŠI NEBO HNIDY VE VLASECH	X
5. + 6. NEMOC, SYNDROM RUKA-NOHA-ÚSTA	X
ROUP DĚTSKÝ	X
IMPETIGO	X